

Demag Excavator H-241 - File#16431



Ocean Marine Brokerage Service | Louisiana
(985) 448-0409 / Fax: (985) 302-0984

Vessel # 16431 / MS
Price: \$800,000.00
Contact: steve3@oceanmarine.com

REGISTRATION

CONSTRUCTION: Steel

LOCATION

LOCATION: US Gulf

DIMENSIONS

LENGTH: 0.0 FT. / 0.0 MT.

BEAM: 0.0 FT. / 0.0 MT.

DRAFT: 0.0 FT. / 0.0 MT.

DRAFT LOADED: 0.0 FT. / 0.0 MT.

REG. LENGTH: 0.0 FT. / 0.0 MT.

EYE LEVEL: 0.0 FT.

CAPACITIES

	Gal.	M Tons	Barrels
FUEL:	0.0	0.0	0.0
POTABLE WATER:	0.0	0.0	0.0
BALLAST:	0.0	0.0	0.0

PERFORMANCE

SPEED: 0.0 KTS

CONSUMPTION: GPH: 0.0 Tons Per Day: 0.0

MACHINERY

MAIN ENGINES: 1 6-149T IB Detroit HRS. 100 approx

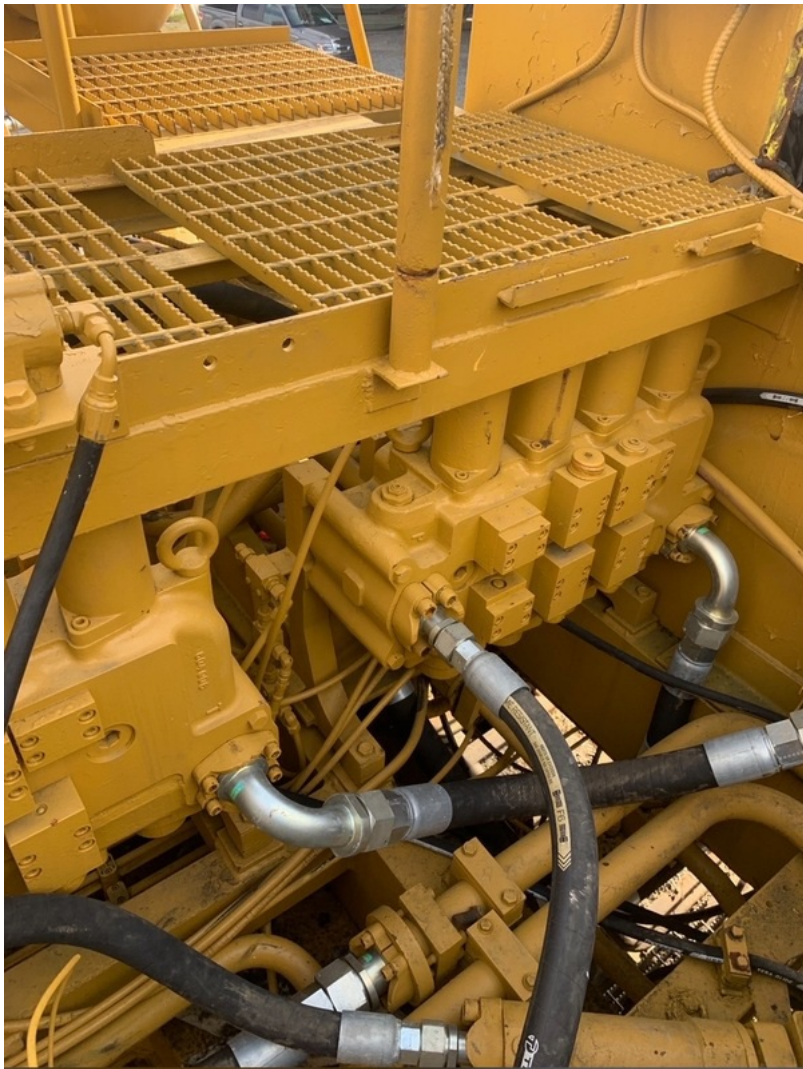
HORSEPOWER: 0

COMMENTS

For Sale Demag Excavator H-241 Total hours on the machine is unknown but it appears to have minimal wear on the components. It has a rebuilt 16-149T IB Detroit that was installed prior to our purchasing the machine that probably has 100 hours on it. When we purchased the machine, we cleaned it, painted it, put all new hydraulic hoses, and rebuilt several of the hydraulic motors. We have never put the machine in service after doing all the work.

Details pertaining to this vessel are obtained from sources believed to be reliable, however we can not guarantee their accuracy. Buyers should instruct surveyors and agents to investigate details for validity. All offers are subject to prior sale, changes in price and / or inventory, and without notice.

NOTE: See Photos on next page





Technische Daten Specifications Caractéristiques Características

Motor Engine Moteur Motor

GM 16 V 149 T aufgeladen wassergekühlter 16-Zyl.-2-Takt Dieselmotor max. Leistung bei 1900 U/min eingest. Leistung bei 1800 U/min Inhalt des Kraftstoffbehälters Kraftstoffverbrauch Elektrische Anlage	988 kW (1345 PS) 960 kW (1305 PS) 4200 l ca. 160 l/h 24 Volt	Cummins 16-Zyl.-4-Takt Dieselmotor, Turbolader und Ladeluftkühler max. Leistung bei 2100 U/min eingest. Leistung bei 1800 U/min Inhalt des Kraftstoffbehälters Kraftstoffverbrauch Elektrische Anlage	KTA 3067 C 1007 kW (1368 PS) 962 kW (1307 PS) 4200 l ca. 160 l/h 24 Volt
Water-cooled GM 16 V-149 T, turbo charged 16-cylinder, 2-stroke Diesel engine Max. Output at 1900 RPM Set to develop at 1800 RPM Fuel-Tank Capacity Fuel Consumption Electrical Equipment	988 kW (1325 HP) 960 kW (1285 HP) 1110 gal. (US) 42 gal./h (US) 24-volt-system	Cummins 16-cylinder, 4-stroke Diesel engine, turbo charger and intercooler Max. Output at 2100 RPM Set to develop at 1800 RPM Fuel-Tank Capacity Fuel Consumption Electrical Equipment	KTA 3067 C 1007 kW (1350 HP) 962 kW (1290 HP) 1110 gal. (US) 42 gal. (US) 24-volt-system
Moteur Diesel GM 16 V-149 T, 16 cylindres à 2 temps, à refroidissement par eau, avec turbo-compresseur Puissance maximale à 1900 tr/min Ajusté à 1800 tr/min Capacité du réservoir de carburant Consommation en carburant Système électrique	988 kW (1345 CV) 960 kW (1305 CV) 4200 l 160 l/h 24 Volt	Moteur Diesel Cummins 16 cylindres à 4 temps, avec turbo-compresseur et refroidisseur de l'air de suralimentation Puissance maximale à 2100 tr/min Ajusté à 1800 tr/min Capacité du réservoir de carburant Consommation en carburant Système électrique	KTA 3067 C 1007 kW (1368 CV) 962 kW (1307 CV) 4200 l 160 l/h 24 Volt
Tipo Diesel, marca GM 16 V 149 T refrigerado por agua, de 16 cilindros, 2 tiempos, con turbocargador Potencia max. a 1900 R.P.M. Potencia ajustada a 1800 R.P.M. Capacidad del depósito de combustible Consumo de combustible Equipo eléctrico	988 kW (1345 CV) 960 kW (1305 CV) 4200 l 160 l/h 24 voltios	Tipo Diesel, marca Cummins de 16 cilindros, 4 tiempos, con turbocargador y enfriador Potencia max. a 2100 R. P. M. Potencia ajustada a 1800 R. P. M. Capacidad del depósito de combustible Consumo de combustible Equipo eléctrico	KTA 3067 C 1007 kW (1368 CV) 962 kW (1307 CV) 4200 l 160 l/h 24 voltios

Geschwindigkeiten Speeds Vitesses Velocidades

Fahrgeschwindigkeit	2,2 km/h
Steigfähigkeit	60 %
Propel	1,5 mph
Gradeability	60 %
Translation	2,2 km/h
Rampe limite	60 %
Desplazamiento	2,2 km/h
Pendiente franqueable	60 %

Bodendruck Ground Pressure Pression au sol Presión sobre el suelo

Kettenbreite: 1200 mm	Klappschaufel	Tieflöffel
1480 mm	1,6 kp/cm ²	1,65 kp/cm ²
	1,3 kp/cm ²	1,35 kp/cm ²
With 47 inch Tracks	Loader	Backhoe
With 58 inch Tracks	23 psi	24 psi
	19 psi	19 psi
Avec patins de 1200 mm	En Chargeur	En retro
Avec patins de 1480 mm	1,6 kgf/cm ²	1,65 kgf/cm ²
	1,3 kgf/cm ²	1,35 kgf/cm ²
Ancho 1200 mm	4 en 1	Retro
de orugas 1480 mm	1,6 kgf/cm ²	1,65 kgf/cm ²
	1,3 kgf/cm ²	1,35 kgf/cm ²

Technische Daten Specifications Caractéristiques Características

Hydraulikanlage Hydraulic System Circuit hydraulique Equipo hidráulico

3-Kreis-Hydraulik mit Axialkolben – Verstellpumpen – Grenzlastregelung – Druckabschneidung Sommerschaltung Arbeitsdruck		300 bar
Hauptpumpen	4 x 540 l/min	
Pumpe für Drehwerk	1 x 540 l/min	
Inhalt des Hydrauliktanks	2300 l	
Gesamtölmenge	3500 l	
3-Circuit Hydraulics with Variable-Displacement Axial – Piston Pumps and Limiting Load Governor – Pressure cut-off (hydraulic-oil tank not pressurized).		
Operating Pressure	4350 psi	
Pump Delivery, Main Pumps	4 x 143 gal. (US)	
Swing Pumps	1 x 143 gal. (US)	
Oil-Tank Capacity	608 gal. (US)	
Oil Capacity of Hydraulic System	925 gal. (US)	
Système hydraulique à 3 pompes à pistons avec limiteur de charge Consigne de la pression (réservoir hydraulique sans source de pression initiale).		
Pression de travail jusqu'à	300 bar	
Débit des pompes principales	4 x 540 l/min	
Débit de la pompe d'orientation	1 x 540 l/min	
Capacité du réservoir hydraulique	2300 l	
Capacité du circuit hydraulique	3500 l	
Tres circuitos hidráulicos; bombas hidráulicas de caudal variable, reguladas por acumulación de potencia corte de presión		
Presión de trabajo	300 bar	
Caudal de las bombas principales	4 x 540 l/min	
Caudal de la bomba de giro	1 x 540 l/min	
Capacidad del depósito de aceite hidráulico	2300 l	
Contenido total del circuito hidráulico	3500 l	

Gewichte Weights Poids Pesos

bei Kettenbreite	Grundgerät	1200 mm	1480 mm
	Mit Klappschaufel, 14 m³	205 Mp	216 Mp
	Mit Klappschaufel, 14 m³	266 Mp	277 Mp
	Mit Tieflöffel, Mono, 14 m³	276 Mp	287 Mp
Track Width		47 inch	58 inch
Basic Machine		452000 lbs	476000 lbs
With Bulldozer Attachment, 14 m³ Bucket		586500 lbs	611000 lbs
With Monobloc Boom and 14 m³ Hoe Bucket		609000 lbs	633000 lbs
Patins	Machine de Base	1200 mm	1480 mm
	Avec équipement godet à clapet de 14 m³	205 Mp	216 Mp
	En rétro avec flèche monobloc, godet de 14 m³	266 Mp	277 Mp
		276 Mp	287 Mp
Ancho de orugas		1200 mm	1480 mm
Máquina base		205 Mp	216 Mp
Con cuchara 4 en 1 de 14 m³		266 Mp	277 Mp
Con cuchara retro de 14 m³		276 Mp	287 Mp